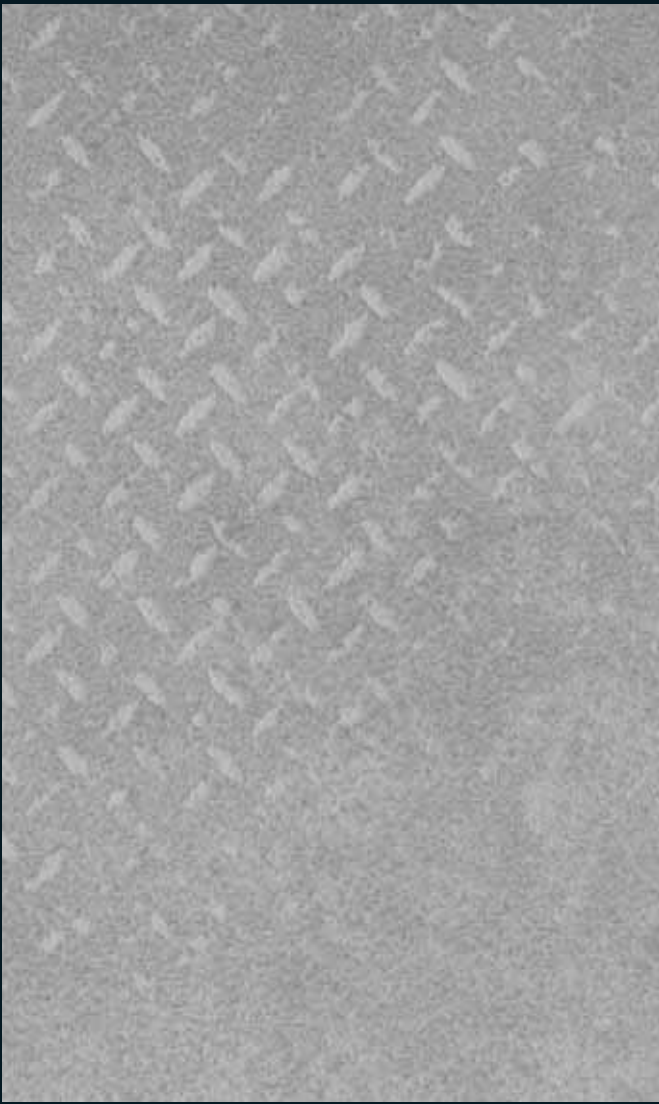
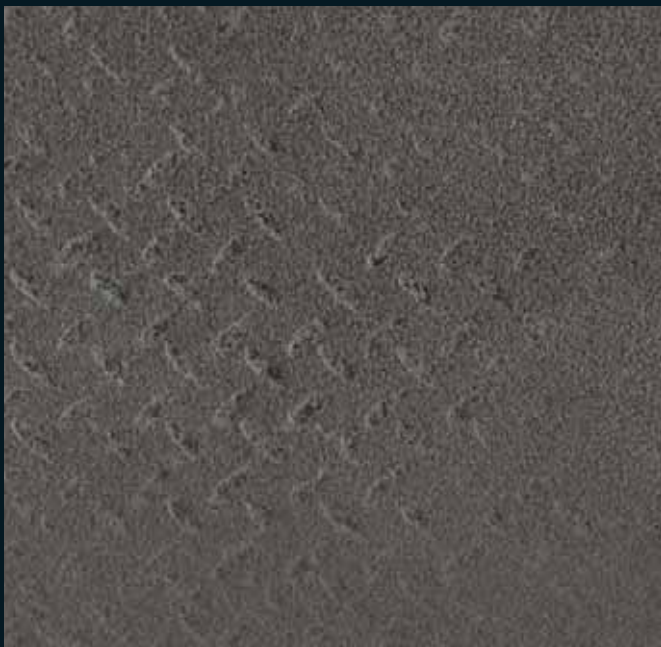


gres porcellanato CERDOMUS

METALSKIN



gres porcellanato CERDOMUS



METALSKIN



Metalskin si dirama silenziosa ed inebriante sulla scia smagliante della Vostra mente...



50x50 **beige naturale** - 5x50 listello gemma IM beige - 5x50 listello riposo IM beige



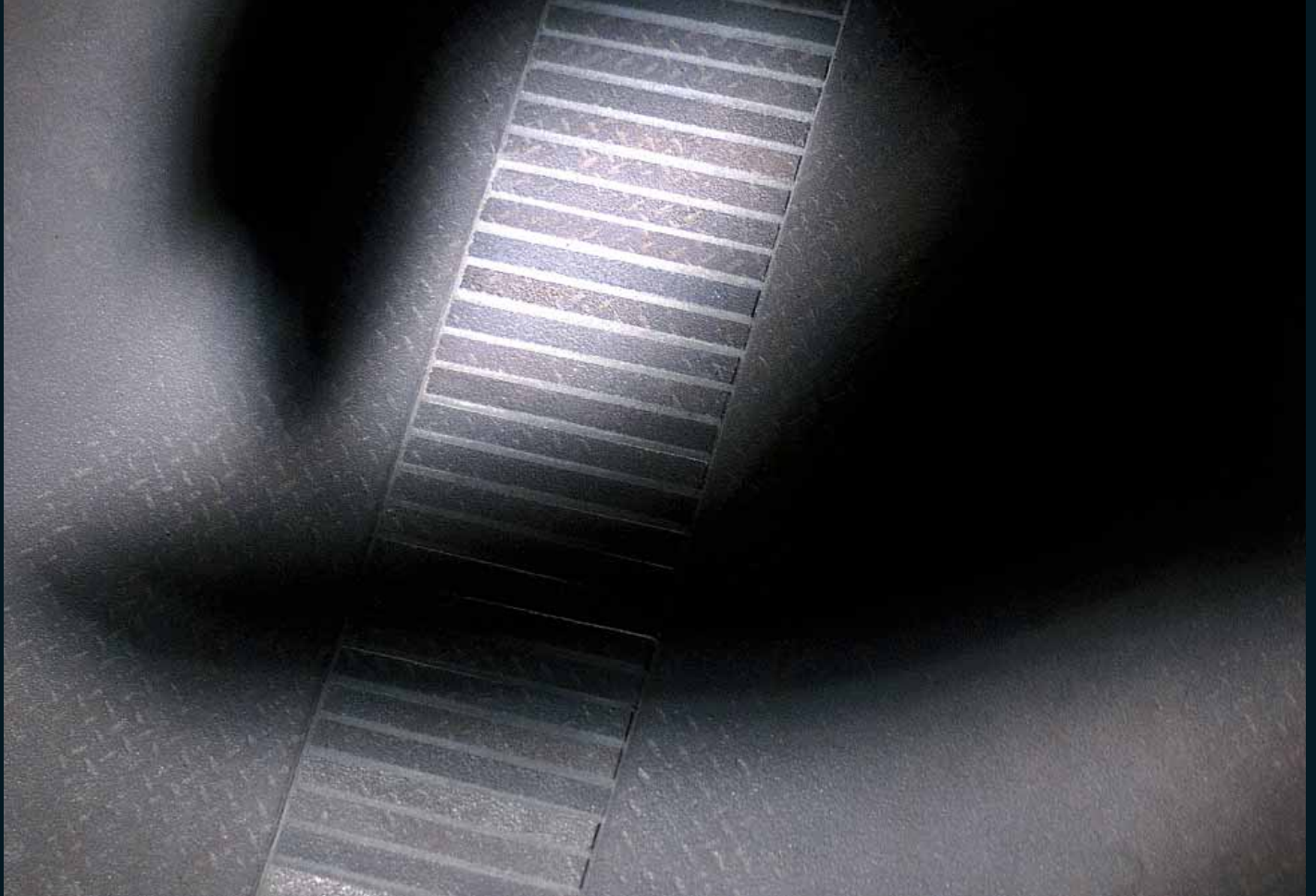
... poi da lì fluisce rapida e ribelle all'ombra coesa della Vostra pelle.





50x50 **beige satinato** - 5x50 listello gemma IM beige - 9,8x50 battiscopa beige





La fatua nervatura sottesa alla sua struttura affiora in superficie morbida e suadente...



60x60 **marrone naturale** - 10x50 fascia MO marrone





... mentre gli occhi ammiccanti d'ambra, rubino e turchese...



... sincopano il reticolo con fare accattivante.



50x50 **verde salvia naturale** - 10x50 fascia MO verde salvia





Quindi una brina leggera ora velata ora sincera...



... avvolge lo spazio d'attorno con una coerente ragnatela



50x50 **bianco naturale** - 9,8x50 battiscopa bianco





... e subito fra velati ceselli seduce a sprofondare...

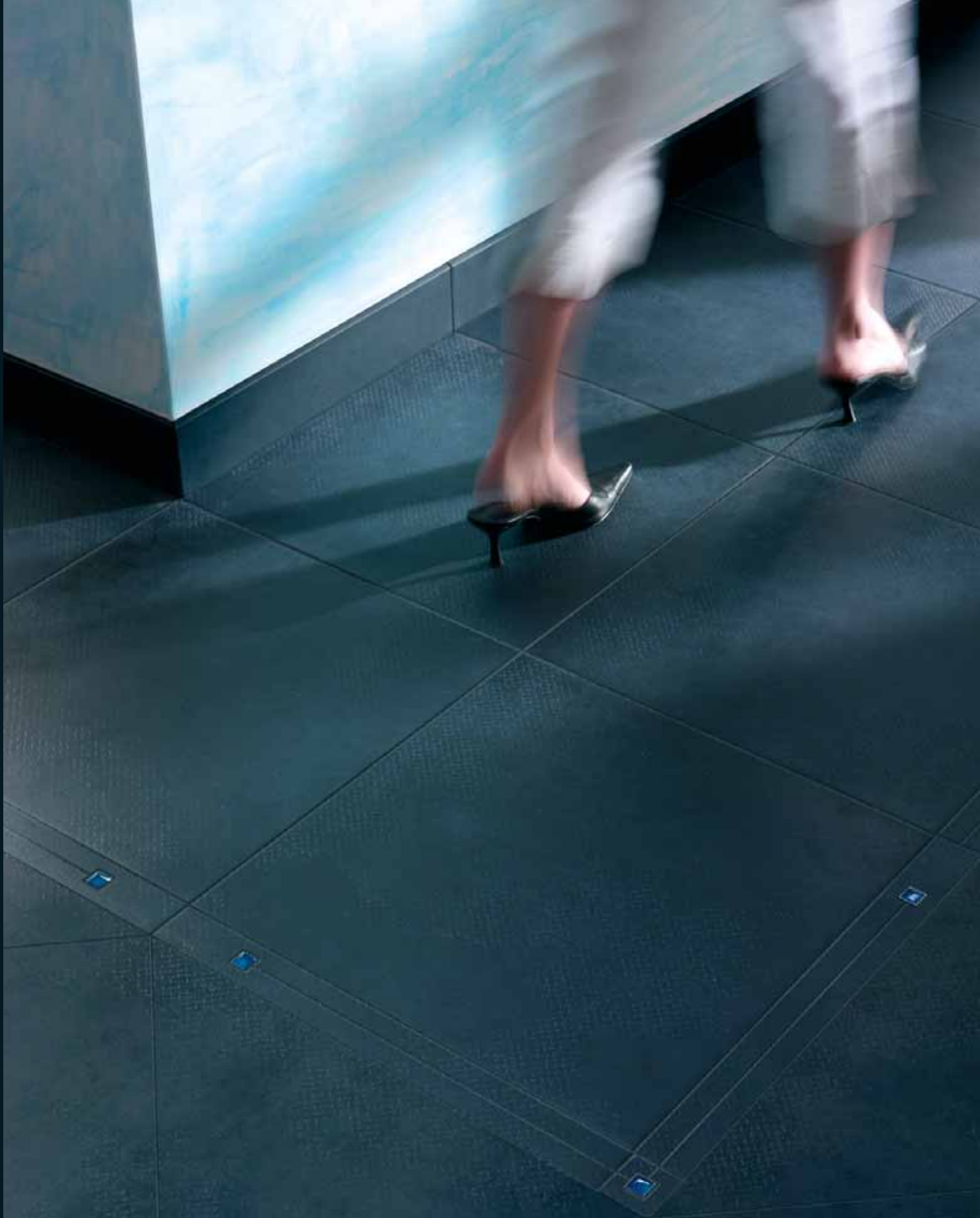


50x50 **blue naturale** - 10x50 fascia MO blue





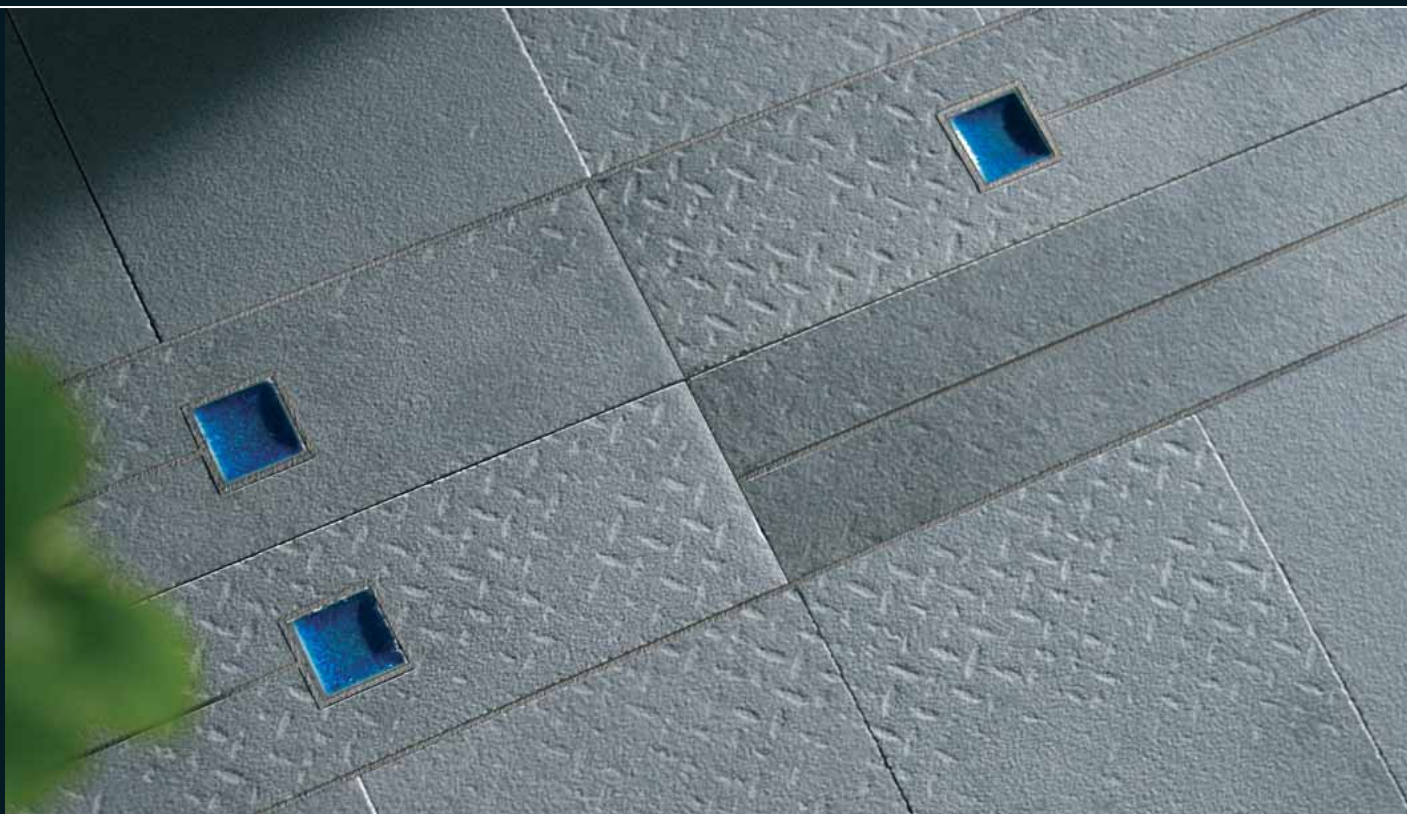
... abbandonando il corpo ad un sì tattile piacere.



50x50 **blue satinato** - 5x50 listello gemma IM blue - 5x5 tozzetto IM blue - 9,8x50 battiscopa blue



Alfine il suo litico ordito sulla scena si dispone oramai plasmato...



... e assurto ad archetipo informale d'un ambiente congeniale.

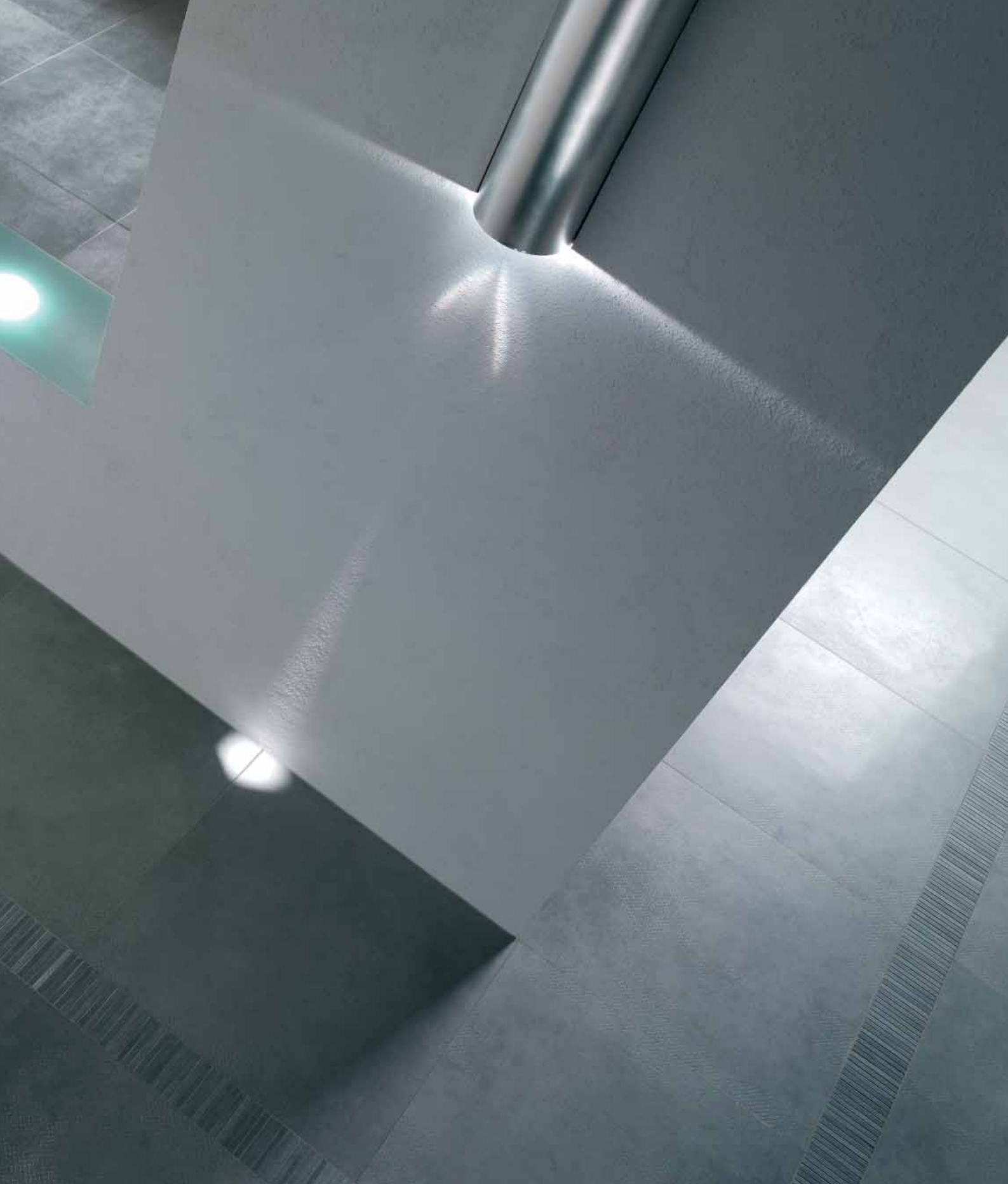


10x10 **grigio naturale** - 5x50 listello gemma IM grigio





Cerdomus ha intessuto Metalskin.



60x60 **grigio satinato** - 10x50 fascia MO grigio



LasciateVi ammantare.



50x50 **nero naturale** - 50x50 **nero satinato** - 5x50 listello gemma IM nero - 5x5 tozzetto IM nero





36910 60x60 - 24"x24" naturale
39233 60x60 - 24"x24" satinato rettificato

beige



36903 50x50 - 20"x20" naturale
38944 50x50 - 20"x20" satinato rettificato



40223
10x10 - 4"x4" naturale



39045
5x5 - 2"x2" tozzetto IM



38925 10x50 - 4"x20" fascia MO



39025 5x50 - 2"x20" listello riposo IM



39036 5x50 - 2"x20" listello gemma IM



39207
9,8x50 - 3.9"x20" battiscopa



36914 60x60 - 24"x24" naturale
38968 60x60 - 24"x24" satinato rettificato

marrone



36907 50x50 - 20"x20" naturale
38948 50x50 - 20"x20" satinato rettificato



40227
10x10 - 4"x4" naturale



39070
5x5 - 2"x2" tozzetto IM



38941 10x50 - 4"x20" fascia MO



39029 5x50 - 2"x20" listello riposo IM



39040 5x50 - 2"x20" listello gemma IM

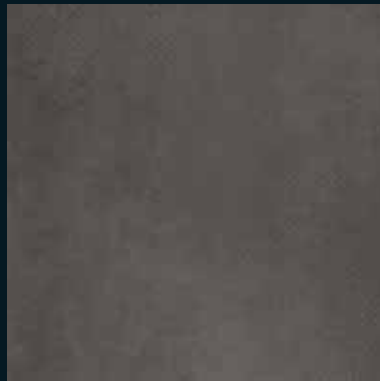


39211
9,8x50 - 3.9"x20" battiscopa



36916 60x60 - 24"x24" naturale
39237 60x60 - 24"x24" satinato rettificato

verde salvia



36909 50x50 - 20"x20" naturale
38950 50x50 - 20"x20" satinato rettificato



40229
10x10 - 4"x4" naturale



39072
5x5 - 2"x2" tozzetto IM



38943 10x50 - 4"x20" fascia MO



39031 5x50 - 2"x20" listello riposo IM



39042 5x50 - 2"x20" listello gemma IM



39213
9,8x50 - 3.9"x20" battiscopa



36911 60x60 - 24"x24" naturale
39234 60x60 - 24"x24" satinato rettificato

bianco



36904 50x50 - 20"x20" naturale
38945 50x50 - 20"x20" satinato rettificato



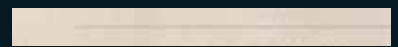
40224
10x10 - 4"x4" naturale



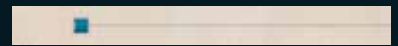
39046
5x5 - 2"x2" tozzetto IM



38938 10x50 - 4"x20" fascia MO



39026 5x50 - 2"x20" listello riposo IM



39037 5x50 - 2"x20" listello gemma IM



39208
9,8x50 - 3.9"x20" battiscopa



blue



40225
10x10 - 4"x4"
naturale



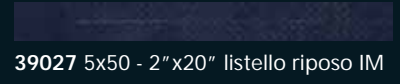
39044
5x5 - 2"x2"
tozzetto IM

36912 60x60 - 24"x24" naturale
39235 60x60 - 24"x24" satinato rettificato

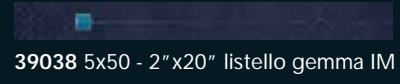
36905 50x50 - 20"x20" naturale
38946 50x50 - 20"x20" satinato rettificato



38939 10x50 - 4"x20" fascia MO



39027 5x50 - 2"x20" listello riposo IM



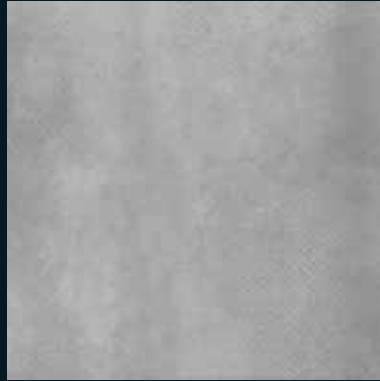
39038 5x50 - 2"x20" listello gemma IM



39209
9,8x50 - 3.9"x20" battiscopa



grigio



40226
10x10 - 4"x4"
naturale



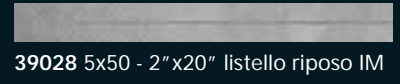
39069
5x5 - 2"x2"
tozzetto IM

36913 60x60 - 24"x24" naturale
38967 60x60 - 24"x24" satinato rettificato

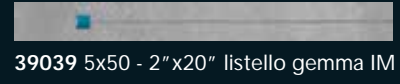
36906 50x50 - 20"x20" naturale
38947 50x50 - 20"x20" satinato rettificato



38940 10x50 - 4"x20" fascia MO



39028 5x50 - 2"x20" listello riposo IM



39039 5x50 - 2"x20" listello gemma IM



39210
9,8x50 - 3.9"x20" battiscopa



nero



40228
10x10 - 4"x4"
naturale



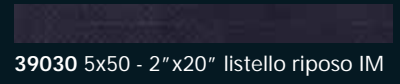
39071
5x5 - 2"x2"
tozzetto IM

36915 60x60 - 24"x24" naturale
39236 60x60 - 24"x24" satinato rettificato

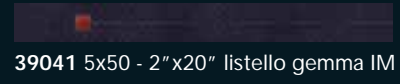
36908 50x50 - 20"x20" naturale
38949 50x50 - 20"x20" satinato rettificato



38942 10x50 - 4"x20" fascia MO



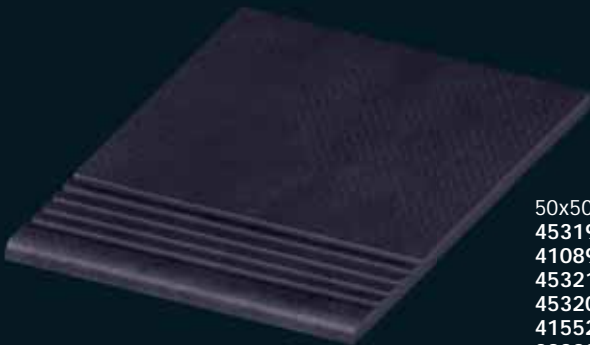
39030 5x50 - 2"x20" listello riposo IM



39041 5x50 - 2"x20" listello gemma IM



39212
9,8x50 - 3.9"x20" battiscopa



50x50 - 20"x20" gradino semplice*

45319 beige
41089 marrone
45321 verde salvia
45320 bianco
41552 blue
39893 grigio
41090 nero

*disponibile su richiesta

9,8x50 - 3.9"x20" battiscopa sat. rett.*

45323 beige
44013 marrone
45325 verde salvia
44012 bianco
45324 blue
44875 grigio
45010 nero

*disponibile su richiesta

formato cm		pezzi scatola	mq. scatola	kg. scatola	scatole pallet	mq. pallet	kg. pallet
size cm		pieces box	sq. mt. box	weight box	box pallet	sq. mt. pallet	weight pallet
format cm		pièces boîte	mq. boîte	poids boîte	boîte pallet	mq. pallet	poids pallet
Format cm		Stück Karton	Qm. Karton	Gewichte Karton	Karton Palette	Qm. Palette	Gewichte Palette
					europallet 80x120		
60x60	naturale	03	1,08	25,50	32	34,56	816
60x60	satinato rettificato	03	1,08	25,00	32	34,56	800
50x50	naturale	04	1,00	23,30	36	36,00	839
50x50	satinato rettificato	04	1,00	23,30	36	36,00	839
10x10	rettificato	80	0,80	19,50			
10x50	fascia MO	10					
5x50	listello gemma IM	06					
5x50	listello riposo IM	06					
5x5	tozzetto IM	04					
9,8x50	battiscopa	19	ml. 9,50	20,50			
9,8x50	battiscopa sat. rett. *	19	ml. 9,50	20,50			
50x50	gradino semplice *	04					

*disponibile su richiesta

DESCRIZIONE DI CAPITOLATO

Piastrelle in gres fine porcellanato della linea **Metalskin**. Le piastrelle di questa collezione sono classificate nel gruppo Bla UGL conformemente alla norma UNI EN 14411 e rispondenti a tutti i requisiti richiesti dalla norma UNI EN 14411 App.G, costituite da una massa unica, omogenea e compatta, ottenute da pressatura a secco di impasto atomizzato derivante da miscele di minerali caolinici, feldspati e inerti a bassissimo contenuto di ferro. Piastrelle dall'aspetto mediamente stonalizzato, ottenute da una miscelazione particolare degli impasti che consente lo sviluppo di cromatismi unici e dissimili in ogni pezzo, le piastrelle della linea **Metalskin** sono caratterizzate da una piccola struttura a bassorilievo distribuita in maniera eterogenea.














TECHNICAL SPECIFICATIONS

Tiles in fine vitrified ceramic stoneware of the **Metalskin** line. The tiles of this collection are classified as belonging to the Bla UGL group conforming to the standard UNI EN 14411 and corresponding to all the requirements of the standard UNI EN 14411 App.G, composed of a single mass, even and compact, obtained by the cold pressing of the dry atomized paste derived from a mixture of kaolinite, feldspar and inert minerals with a very low iron content. Tiles with a generalised stonelike aspect, obtained from a special mixture of pastes that allow for the development of unique colours that vary for each piece; the surface of the tiles of the **Metalskin** line features a small, evenly distributed bas-relief.

Temperatura di cottura	>1220°C	Cooking temperature	>1220°C
Ininfiammabile		Fireproof	
Dimensioni	Conforme	Sizes	Complies
Assorbimento d'acqua	<=0,2%	Water absorption	<=0,2%
Forza di rottura	>2800 N	Breakage resistance	>2800 N
Resistenza alla flessione	>45 N/mm ²	Flexural strenght	>45 N/mm ²
Resistenza all'urto	e>0,55	Shock resistance	e>0,55
Resistenza all'abrasione profonda	<=123 mm ³	Resistance to deep abrasion	<=123 mm ³
Dilatazione termica lineare	6,5 (10 ⁻⁶ °C ⁻¹)	Linear thermal expansion	6,5 (10 ⁻⁶ °C ⁻¹)
Resistenza agli sbalzi termici	Resiste	Thermal shock resistance	Resistant
Dilatazione dovuta all'umidità	0,0%	Determination of moisture expansion	0,0%
Resistenza al gelo	Resiste	Frost resistance	Resistant
Resistenza all'attacco chimico	UA ULA-UHA	Chemical resistance	UA ULA-UHA
Resistenza alle macchie	Classe 5	Stain resistance	Class 5
Resistenza allo scivolamento	R11	Slip resistance	R11

I prodotti di Cerdomus Ceramiche sono conformi alle normative attualmente in vigore. Le eventuali indicazioni di pesi, misure, dimensioni, colore, tonalità ed altri dati contenuti in tutto il materiale dimostrativo di Cerdomus Ceramiche hanno carattere meramente indicativo e non saranno vincolanti. Per una maggior valorizzazione dei materiali stonalizzati si consiglia di posare il materiale prelevandolo alternativamente da scatole diverse. Per la posa dei prodotti rettificati si consiglia l'uso di un massetto autolivellante e l'utilizzo di una fuga non inferiore ai 2 mm, Cerdomus Ceramiche non sarà responsabile per difetti dovuti alla non corretta posatura dei materiali. Per prodotti levigati si raccomanda la massima cautela durante le operazioni di movimentazione e posa, evitando in particolare di sfregare le piastrelle l'una contro l'altra e si consiglia, a posatura effettuata, di proteggere la pavimentazione con una copertura in cartone fino alla conclusione dei lavori di cantiere. Per il particolare tipo di struttura del prodotto si consiglia una rapida pulizia delle superfici dopo la stuccatura con detergenti specifici. Cerdomus Ceramiche ha la facoltà di modificare le informazioni tecniche riportate in questo catalogo. I colori e le caratteristiche estetiche dei prodotti sono indicative, in quanto non riproducibili su carta stampata con assoluta fedeltà.

Cerdomus Ceramiche products comply with the standards at present in force. Any indications of weight, measurements, dimensions, colours, shades and other data contained in the Cerdomus Ceramiche illustrative material are merely indicative and must not be understood as binding. To enhance the effect of shaded materials it is recommended to alternate items from different boxes while laying. When laying ground products it is advisable to use a self-levelling floor plaster with joints of not less than 2 mm. Cerdomus Ceramiche do not accept responsibility for defects resulting from the incorrect laying of materials. Maximum care should be taken when handling and laying polished products, in particular avoiding rubbing the tiles against each other. When laying is complete it is advisable to protect the floor with cardboard up until completion of building work on the site. Owing to the special nature of these tiles we recommend that you quickly wipe the tiles with special detergents after stuccoing. Cerdomus Ceramiche reserves the right to modify the technical information reported on this catalogue. The colours and aesthetic features of the products are indicative, as it is not possible to reproduce them faithfully on paper.

	CARATTERISTICHE TECNICHE METALSKIN Technical characteristics - Caractéristiques techniques Technische Eigenschaften - Технические характеристики СПЕССОРЕ mm. 10 - thickness 0.4" - epaisseur - Stärke - Толщина	VALORI TIPICI Typical values - Valeurs typiques Typische Werte Характерные значения	VALORI LIMITE PREVISTI Expected limit values - Valeurs limites prévues Erwartete Grenzwerte Предусмотренные предельные значения
	DIMENSIONI Sizes - Dimensions Abmessungen - Размеры UNI EN ISO 10545-02	CONFORME Complies - Conforme Konform - Соответствует	REQUISITI INDICATI NELLA NORMA Requirements of standard - Exigences visées par a norme - Anforderungen in der Norm angegeben Требования стандарта UNI EN 14411 G
	ASSORBIMENTO D'ACQUA Water Absorption - Absorption d'eau Wasseraufnahme - Водопоглощение UNI EN ISO 10545-03	<0,2%	<=0,5% UNI EN 14411 G
	FORZA DI ROTTURA Breakage resistance - Résistance au chocs Bruchlast - Разрушающее усилие UNI EN ISO 10545-04	>2800 N	1300 N min UNI EN 14411 G
	RESISTENZA ALLA FLESSIONE Flexural strenght - Résistance à la flexion Biegefestigkeit - Стойкость на изгиб UNI EN ISO 10545-04	>45 N/mm ²	35 N/mm ² min UNI EN 14411 G
	RESISTENZA ALL'URTO Shock resistance - Résistance aux choc Stoßfestigkeit - Сопротивление удару UNI EN ISO 10545-05	COEFFICIENTE DI RESTITUZIONE e>0,55 Restitution coefficient - Coefficient de restitution - Restitutionskoeffizient Коэффициент возврата	METODO DI PROVA DISPONIBILE Available test method - Méthode d'essai disponible Verfügbare Testmethode Доступная методика испытаний UNI EN 14411 G
	RESISTENZA ALL'ABRASIONE PROFONDA Resistance to deep abrasion - Résistance à l'abrasion profonde Tiefenabriebfestigkeit - Стойкость к глубокому истиранию UNI EN ISO 10545-06	<=123 mm ³	175 mm ³ max UNI EN 14411 G
	DILATAZIONE TERMICA LINEARE Linear thermal expansion - Dilatation thermique linéaire Thermische Dilatation - Линейное тепловое расширение UNI EN ISO 10545-08	6,5 (10 ⁻⁶ °C ⁻¹)	METODO DI PROVA DISPONIBILE Available test method - Méthode d'essai disponible Verfügbare Testmethode Доступная методика испытаний UNI EN 14411 G
	RESISTENZA AGLI SBALZI TERMICI Thermal shock resistance - Résistance aux choc thermiques Temperaturwechselbeständigkeit Стойкость к тепловым перепадам UNI EN ISO 10545-09	RESISTE Resistant - Résistant Beständig - Стойкая	METODO DI PROVA DISPONIBILE Available test method - Méthode d'essai disponible Verfügbare Testmethode Доступная методика испытаний UNI EN 14411 G
	DILATAZIONE DOVUTA ALL'UMIDITA' Determination of moisture expansion - Determination de la dilatation à l'humidité - Ausdehnung auf Grund von Feuchtigkeit Расширение под воздействием влажности UNI EN ISO 10545-10	0,0%	METODO DI PROVA DISPONIBILE Available test method - Méthode d'essai disponible Verfügbare Testmethode Доступная методика испытаний UNI EN 14411 G
	RESISTENZA AL GELO Frost resistance - Résistance au gel Frostbeständigkeit - Морозостойкость UNI EN ISO 10545-12	RESISTE Resistant - Résistant Beständig - Стойкая	RICHIESTA Required - Requisite Gefordert - Требуется UNI EN 14411 G
	RESISTENZA ALL'ATTACCO CHIMICO Chemical resistance - Résistance chimique Chemische Beständigkeit Стойкость к химическому воздействию UNI EN ISO 10545-13	UA ULA - UHA	UB Min. - UNI EN 14411 G Da ULA a ULC da UHA a UHC - From ULA to ULC from UHA to UHC - De ULA à ULC de UHA à UHC Von ULA auf ULC von UHA auf UHC От ULA до ULC от UHA до UHC
	RESISTENZA ALLE MACCHIE Stain resistance - Résistance aux taches Fleckenbeständigkeit - Стойкость к загрязнению UNI EN ISO 10545-14	CLASSE 5 Class 5 - Catégorie 5 Klasse 5 - Класс 5	Classe 3 min Class 3 min - Catégorie 3 min Klasse 3 min - Класс 3 мин UNI EN 14411 G
	RESISTENZA ALLO SCIVOLAMENTO Slip resistance - Résistance au glissement Rutschfestigkeit - Сопротивление скольжению DIN 51130	R 11	Da R9 a R13 From R9 to R13 - De R9 à 13 Von R9 auf R13 - От R9 до R13 BGR 181

tutti i valori riportati in tabella sono relativi alla prima scelta dei soli fondi naturali - the data refers to first choice material in the natural version



Stonallizzazione: LEGGERA
Shade Variation: LOW



CONFORME ALLA NORMA
UNI EN 14411
P0129



023
L'attribuzione dei marchi è specificata
nel sito internet www.cerdomus.net



INFORMAZIONE CONVALIDATA
N. Registro IT-000709



放射性水平A类



Ceramic Tiles of Italy

