

Collezione
Laura Biagiotti

COLLEZIONE
Villa
ADRIANA



Tagina

ceramiche d'Arte S.p.A.

Collezione
Laura Biagiotti

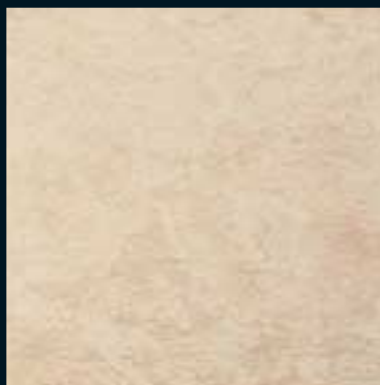


COLLEZIONE
Villa
ADRIANA





FONDO CM. 15x15
5⁷/₈x5⁷/₈ - **4KF7V15**



FONDO GRES PORCELLANATO
CM. 30,5x30,5 - 12"x12" - **4KF7V30**



FONDO CM. 30,5x61 - 12"x24³/₁₆" - **4KF7V36**

**ELEMENTI COMPOSIZIONE
MEZZORILIEVO AD ANGOLO**



A BASE
CM. 10,5x7,2
4¹/₈x2¹³/₁₆
4KD7VBA



B COLONNA
TORTILE
ANGOLARE
CM. 8,5x61
3¹/₅x24³/₁₆
4KD7VTA



A BASE
CM. 10,5x7,2
4¹/₈x2¹³/₁₆
4KD7VBA



C DADO
CM. 10,5x14
4¹/₈x5¹/₂
4KD7VDA



D PLINTO
VERTICALE
CM. 8,5x48,5
3³/₈x18¹/₈
4KD7VPL



E ZOCCOLO
ANGOLARE
CM. 9x19
3⁹/₁₆x7¹/₂
4KD7VZA



CORNICE FOTOFERA COLLANA
CM. 15x30,5 - 5⁷/₈x12" - **4KD7VCF**



ANG. FOTOFERA
COLLANA
CM. 9x15-3⁹/₁₆x5⁷/₈
4KD7VAF



SPIG. FOTOFERA
COLLANA
CM. 7x15-2³/₄x5⁷/₈
4KD7VSF



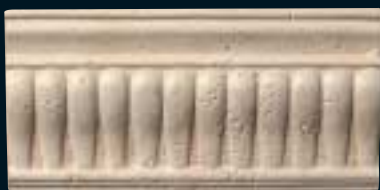
CORNICE/ZOCCOLO COLLANA
CM. 15x30,5 - 5⁷/₈x12" - **4KD7VZO**



ANG. CORNICE
ZOCCOLO COLLANA
CM. 2,5x15-1¹⁵/₁₆x5⁷/₈
4KD7VAZ



SPIG. CORNICE
ZOCCOLO COLLANA
CM. 2x15-13¹/₁₆x5⁷/₈
4KD7VSZ



CORNICE POLIANSATA
CM. 15x30,5 - 5⁷/₈x12" - **4KD7VCP**
BORDO SUPERIORE SMALTATO **4KD7VCP/S**

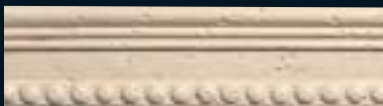


ANG. CORNICE
POLIANSATA
CM. 5x15-1¹⁵/₁₆x5⁷/₈
4KD7VAP



SPIG. CORNICE
POLIANSATA
CM. 3,7x15-1⁷/₁₆x5⁷/₈
4KD7VSP





CORNICE COLLANA
CM. 7x30,5 - 2³/₄x12" - **4KD7VCC**
BORDO SUPERIORE SMALTATO **4KD7VCC/S**



ANGOLO
CORNICE
COLLANA
CM. 3,25x7
1¹/₄x2³/₄" - **4KD7VAC**



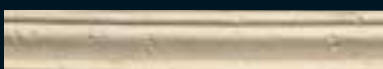
SPIGOLO
CORNICE
COLLANA
CM. 2x7
13/16"x2³/₄" - **4KD7VSC**

COMPOSIZIONE
COLONNA CONSOLLE **4KD7VC2**

(1 COMP. 3 PEZZI)
COLONNA TÒRTILE PZ 1 - BASE/CAPITELLO PZ 2

ELEMENTI:

COLONNA TÒRTILE CM. 12x51 - 4³/₄x20" 1/16" - **4KD7VCT**
BASE/CAPITELLO CM. 15x7,2 - 5⁷/₈x2¹³/₁₆" - **4KD7VBS**



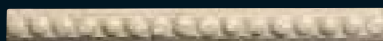
CORNICE GOLA
CM. 5x30,5 - 1¹⁵/₁₆x12" - **4KD7VCG**
BORDO SUPERIORE SMALTATO **4KD7VCG/S**



ANGOLO
CORNICE
GOLA
CM. 2,5x5
1"x1¹⁵/₁₆" - **4KD7VAG**



SPIGOLO
CORNICE
GOLA
CM. 2x5
13/16"x1¹⁵/₁₆" - **4KD7VSG**



LISTELLO COLLANA
CM. 3,5x30,5 - 1³/₈x12" - **4KD7VLC**
BORDO SUPERIORE SMALTATO **4KD7VLC/S**



ANGOLO
LISTELLO
COLLANA
CM. 2,6x3,5
1"x1³/₈" - **4KD7VAL**



SPIGOLO
LISTELLO
COLLANA
CM. 1,5x3,5
9/16"x1³/₈" - **4KD7VSL**

6



COPRIFILO
ANGOLARE
ESTERNO
CM. 1,5x61
9/16"x24³/₁₆" - **4KD7VCN**



MEZZORILIEVO
TÒRTILE
CM. 12x61
4³/₄x24³/₁₆" - **4KD7VMT**



MEZZORILIEVO
BASE/CAPITELLO
CM. 15x7,2
5⁷/₈x2¹³/₁₆" - **4KD7VMB**



COMPOSIZIONE LESENA SPECCHIO
4KD7VC1
(PZ 7) BASE PZ 2 - LESENA PZ 2 - ARCO PZ 2 - CORONA PZ 1



COMPOSIZIONE LAVABO 4KD7VC3

CORN. POLIANSATA CURVA PZ 7
CORN. POLIANSATA CURVA DX PZ 1
CORN. POLIANSATA CURVA SX PZ 1
SPIGOLO CORN. POLIANSATA PZ 2
CORN. POLIANSATA PZ 4

- A) CORNICE POLIANSATA CURVA CM. 15x15 -5"7/8x5"7/8 **4KD7VAV**
- B) CORNICE POLIANSATA CURVA ANG. DX CM. 15x18 -5"7/8x7"1/16 **4KD7VAD**
- C) CORNICE POLIANSATA CURVA ANG. SX CM. 15x18 -5"7/8x7"1/16 **4KD7VAS**
- D) SPIGOLO CORNICE POLIANSATA CM. 3,7x15 -1"7/16x5"7/8 **4KD7VSP**
- E) CORNICE POLIANSATA CM. 15x30,5 -5"7/8x12" **4KD7VCP**

Collezione Laura Biagiotti

Bicottura in pasta bianca
Double fired wall ceramic tiles in white body
Carreaux de revêtement en biccuisson en pâte blanche
Weisscherbige Fliesen im Zweibrandverfahren

IMBALLAGGI - PACKING - VERPACKUNG - EMBALLAGE EURO PALLET 12 mm.

FORMATO SIZE FORMAT FORMAT	DENOMINAZIONE DESCRIPTION BEZEICHNUNG DESCRIPTION	SPESSORE THICKNESS STÄRKE ÉPAISSEUR	PZ/PAC PCS/PACK STK/KAR PCS/PAQUET	MQ/PAC SQM/PACK QM/KAR M ² /PAQUET	KG/PAC KG/PACK KG/KAR KG/PAQUET	PAC/PAL PACK/PAL KAR/PAL PAQ/PAL	MQ/PAL SQM/PAL QM/PAL M ² /PAL	KG/PAL KG/PAL KG/PAL KG/PAL
15x15 - 5"7/8x5"7/8	FONDO	12	24	0,5400	10,65	100	54,00	1090
* 30,5x30,5-12"x12"	FONDO GRES PORCELLANATO	10,5	12	1,1163	-	40	44,65	-
30,5x61-12"x24"3/16	FONDO	12	6	1,1163	21,62	40	44,65	900
15x30,5-5"7/8x12"	CORNICE FOTOFERA COLLANA	-	6	0,275	-	-	-	-
15x30,5-5"7/8x12"	CORNICE ZOCCOLO/ COLLANA	-	10	0,458	9,00	-	-	-
15x30,5-5"7/8x12"	CORNICE POLIANSATA	-	4	0,183	3,30	-	-	-
7x30,5-2"3/4x12"	CORNICE COLLANA	-	10	0,214	5,00	-	-	-
3,5x30,5-1"3/8x12"	LISTELLO COLLANA	-	20	0,214	4,80	-	-	-
5x30,5-5"7/8x5"7/8	CORNICE GOLA	-	24	0,367	8,00	-	-	-
1,5x61-9/16"x24"3/16	COPRIFILO ANG. ESTERNO	-	16	0,147	-	-	-	-

* Gres porcellanato smaltato-Glazed porcelain tiles-Glasiertes Feinsteinzeug-Grès porcellainé émaillé

PER COMPRESIBILI MOTIVI TECNICI I PESI SOPRA INDICATI POSSONO VARIARE +/- DEL 4%
DIE OBEN ANGEGEBENEN GEWICHTE KÖNNEN SICH AUS TECHNISCHEM GRÜNDEN UM +/- 4% ÄNDERN
THE ABOVE MENTIONED WEIGHTS MAY CHANGE FOR TECHNICAL REASONS FOR +/- 4%
POUR DES MOTIFS TECHNIQUES LES POIDS AU-DESSUS MENTIONNES PEUVENT CHANGER DE +/- 4%

CARATTERISTICHE TECNICHE:

- A) Resistenza all'abrasione PEI IV (Test EN 154-ASTM 1027 C)
- B) Durezza superficiale: MOHS 6 - * MOHS 7 (La scala MOHS va da 1 talco a 10 diamante)
- C) * Resistente all'attacco chimico e agli agenti macchianti (Test EN 122)
- D) Spessore: mm 12 - * mm 10,5
- E) Assorbimento d'acqua: * ISO 13006 - Gruppo B1a
- F) Carico di rottura: * ISO 10545-4: S=3119 N
- G) Resistenza alla flessione: * N/mm² 35,54

CARACTÉRISTIQUES TECHNIQUES:

- A) Résistance à l'abrasion PEI IV (Test EN 154-ASTM 1027 C)
- B) Dureté superficielle: MOHS 6 - * MOHS 7 (Echelle MOHS va de 1 talque a 10 diamant)
- C) * Résistance aux produits chimiques et à la tache (Test EN 122)
- D) Épaisseur: mm 12 - * mm 10,5
- E) Absorption d'eau: * ISO 13006 - Gruppo B1a
- F) Charge de rupture: * ISO 10545-4: S=3119 N
- G) Résistance au poinçonnement statique: * N/mm² 35,54

TECHNICAL CHARACTERISTICS:

- A) Abrasion resistance PEI IV (Test EN 154-ASTM 1027 C)
- B) Scratch resistance: MOHS 6 - * MOHS 7 (MOHS scale runs from 1 talc to 10 diamond)
- C) * Acid, base stain resistant (Test EN 122)
- D) Thickness: mm 12 - * mm 10,5
- E) Water absorption: * ISO 13006 - Gruppo B1a
- F) Breakage load: * ISO 10545-4: S=3119 N
- G) Bending strenght: * N/mm² 35,54

TECHNISCHE KENNZEICHEN

- A) Abrieb PEI IV (Test EN 154-ASTM 1027 C)
- B) Oberfläachenhaerte: MOHS 6 - * MOHS 7 (Haerteskala: von 1 Talk - 10 diamant)
- C) * Widerstand gegen sauren und Fleckenbildner (Test EN 122)
- D) Staerke: mm 12 - * mm 10,5
- E) Wasseraufnahme: * ISO 13006 - Gruppo B1a
- F) Bruchlast: * ISO 10545-4: S=3119 N
- G) Biegefestigkeit: * N/mm² 35,54



VIA FLAMINIA-ZONA INDUSTRIALE NORD
06023 GUALDO TADINO-PERUGIA (ITALIA)
TEL. 075 91471 - FAX 075 9141375
www.tagina.it E-mail info@tagina.it

Ufficio di rappresentanza:
Via dell'Industria, 141-41043 FORMIGINE (MO)
Tel 059 5750141 - Fax 059 5750135